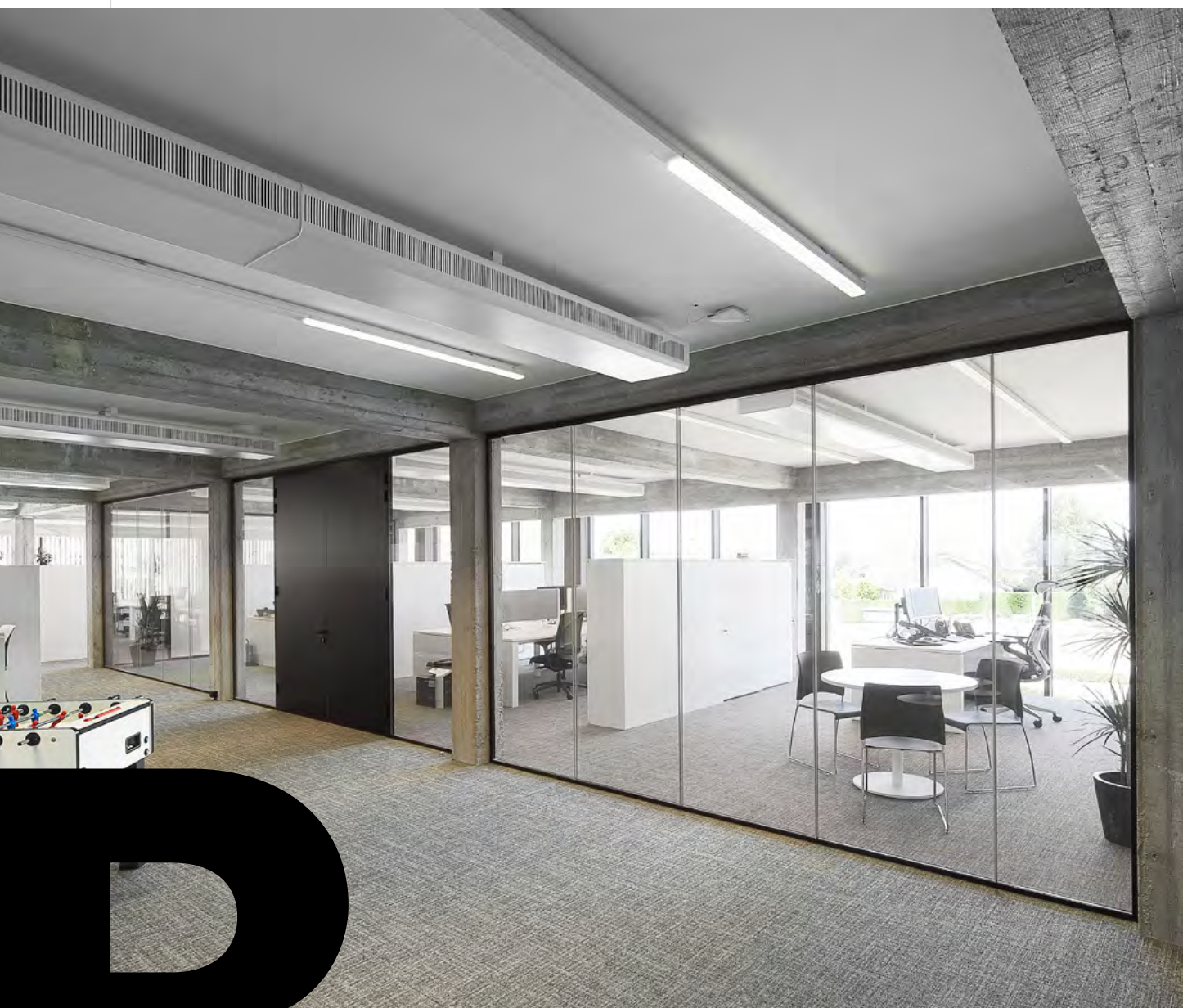


BEDDELEEM

DESCRIPTION DE SYSTÈME V1901



— JB PURE 50

B



— JB PURE 50

Pure, compacte mais plein d'atouts.

Le système JB PURE 50 combine vitrages simple (ONE) et double (TWO), dispose de ses propres systèmes de portes et est compatible avec d'autres systèmes de cloisons amovibles.

Ainsi la cloison JB PURE répond à la demande accrue de solutions flexibles dans les aménagements de bureaux actuels.

Le positionnement excentré du verre dans la cloison JB PURE 50 ONE garantit un raccord fluide vers la cloison JB PURE 50 TWO. Ainsi, les cloisons couloirs sont parfaitement alignées, tout en offrant des avantages au niveau technique (p.ex. acoustique) et budgétaire.

Les divers types d'ensembles de portes viennent à l'encontre du degré de personnalisation du projet de rêve du client.



BEDDELEEM

— JB PURE 50



Cloison vitrée EI00

Le système est caractérisé par des profils continus en aluminium, profils supérieurs: 50 mm et inférieurs: 30 mm, avec laquage en poudre durable. Le verre est fixé à l'aide d'un profil clipsable.

Types de verre:

JB PURE 50 ONE

- 1x12 mm clair trempé
- 1x12 mm feuilleté
- 1x12 mm feuilleté AKO

JB PURE 50 TWO

- 2x12 mm clair trempé
- 2x12 mm feuilleté
- 2x12 mm feuilleté AKO



Unite & combine—

01 —

Ensemble de porte pleine



Une feuille de porte d'une épaisseur de 40 ou 50 mm affleurante au châssis de porte côté couloir et côté bureau.

03 —

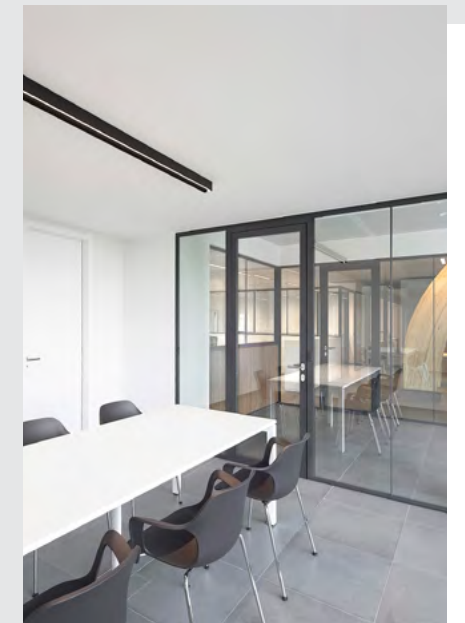
Ensemble de porte tout verre



Une feuille de porte en verre trempé d'une épaisseur de 10 mm dans un châssis de porte en aluminium.

02 —

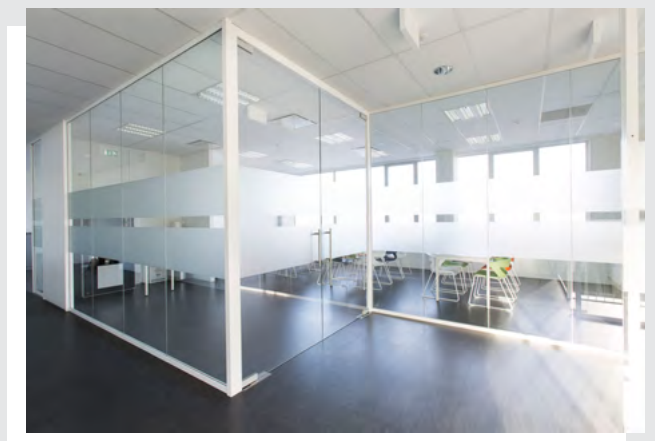
Ensemble de porte alu vitrée



Un châssis de porte en aluminium avec une porte cadre aluminium à simple ou double vitrage.

04 —

Ensemble de porte sur pivot

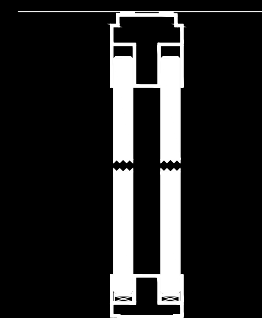


Une baie en aluminium extrudé avec une feuille de porte vitrée ou pleine sur pivot de sol.

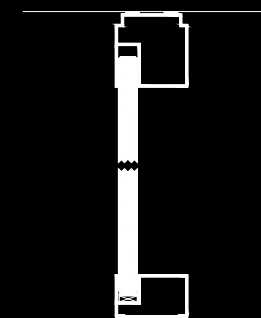
B

JB PURE 50 détails techniques

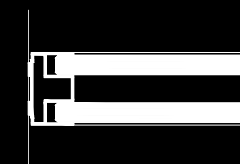
DÉTAILS TECHNIQUES



Coupe verticale
JB PURE 50 TWO



Coupe verticale
JB PURE 50 ONE



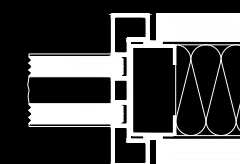
Raccord mural



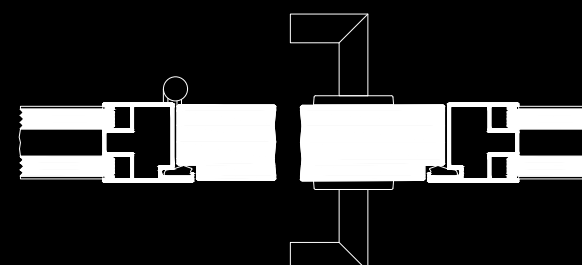
Coupe horizontale
JB PURE 50 TWO



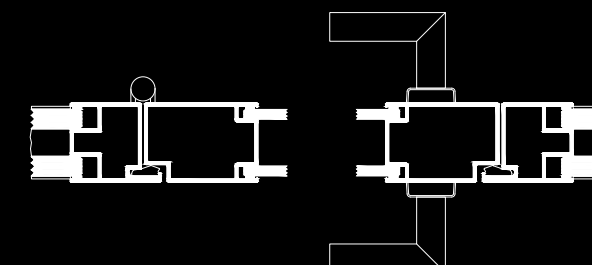
Coupe horizontale
JB PURE 50 ONE



Connexion JB PURE 50 - JB 2000



Ensemble de porte pleine



Ensemble de porte alu à double vitrage

INFORMATION PRODUIT

LARGEUR

Largeur module standard = 900 mm
(Autres modulations sur demande)

HAUTEUR

Hauteur maximale de la cloison = 3000 mm

TOLERANCES DE CONSTRUCTION

Malgré le profilage fin, le système permet de rattraper des tolérances de construction:

- ± 5 mm au sol
- ± 10 mm au plafond

POIDS

JB PURE ONE ca 30kg/m²
JB PURE TWO ca 60kg/m²

CONNEXION DU VERRE

La connexion des différents panneaux vitrés se fait de manière standard par un profil anodisé en aluminium (connexion-H) mais d'autres options restent possibles.

Types de connexion du verre:

- connexion - H*
- connexion - K
- connexion - T

* standard

LAQUAGE

Tous les profils apparents sont disponibles dans une couleur RAL au choix. Demandez notre carte échantillons pour la gamme la plus récente.

REACTION AU FEU

La cloison vitrée JB PURE 50 est ininflammable, classe A1 selon EN 13501-1 et répond ainsi à la plus haute classe de réaction au feu.

RESISTANCE AU FEU

Le système JB PURE 50 est uniquement disponible en résistance au feu EI00.

Les possibilités de jonction avec le système de cloison JB 2000 permettent toutefois d'obtenir une résistance au feu dans certaines zones (voir description du système JB 2000).

ACOUSTIQUE

Les essais acoustiques ont été réalisés selon la norme EN ISO 140 ou EN ISO 10140.
La performance acoustique est représentée par une valeur unique selon la norme NBN EN ISO 717-1 et par la classe selon la NBN S01-400.

Cloison vitrée

	NBN S01-400	NBN EN ISO 717-1 (Rw)
JB PURE 50 ONE	IVb	35dB
JB PURE 50 TWO	IVa	37dB
JB PURE 50 TWO A	IIIb	40dB

Cloison vitrée JB PURE 50 TWO A avec ensemble de porte

	NBN S01-400	NBN EN ISO 717-1 (Rw)
DGEG 41	IIIb	41dB
DGDG 42	IIIb	42dB

Légende:
ONE: simple vitrage
TWO: double vitrage

DGEG: Ensemble de porte simple vitrage
DGDG: Ensemble de porte double vitrage

Rem.: Toutes les attestations sont disponibles sur demande.

CRADLE TO CRADLE

Le système JB PURE 50 est disponible en tant que Cradle to Cradle™ Silver avec verre clair trempé et en tant que Cradle to Cradle™ Bronze avec verre feuilleté.



Disponible dans les couleurs suivantes:
noir jet RAL 9005, aluminium blanc RAL 9006, blanc signalisation RAL 9016, noir de sécurité RAL 9004 et gris terre d'ombre RAL 7022.

Less
is more
work

Patric McCue

Dans un souci de qualité, nous nous réservons le droit d'adapter des éléments et des caractéristiques techniques des produits, sans plus d'engagement de notre part. Ce document est la propriété intégrale de Beddeleem sa et ne peut être copié en totalité ou en partie sans son autorisation écrite.

BEDDELEEM

Venecoweg 14A, 9810 Nazareth
T +32 9 221 89 21 — F +32 9 220 26 25
E info@beddeleem.be

BEDDELEEM.BE

